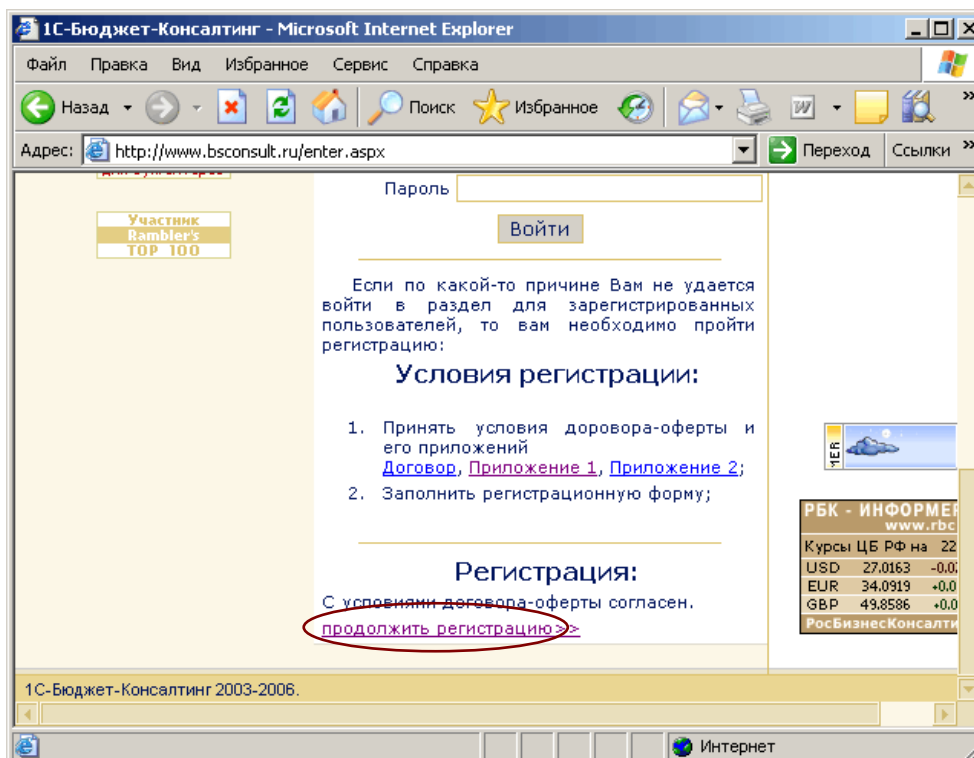


ПРАВИЛА РЕГИСТРАЦИИ ДЛЯ ДОСТУПА В РАЗДЕЛ ЗАРЕГИСТРИРОВАННЫХ ПОЛЬЗОВАТЕЛЕЙ ДЛЯ УЧРЕЖДЕНИЙ ФЕДЕРАЛЬНОЙ СЛУЖБЫ ПО ГИДРОМЕТЕОРОЛОГИИ И МОНИТОРИНГУ ОКРУЖАЮЩЕЙ СРЕДЫ

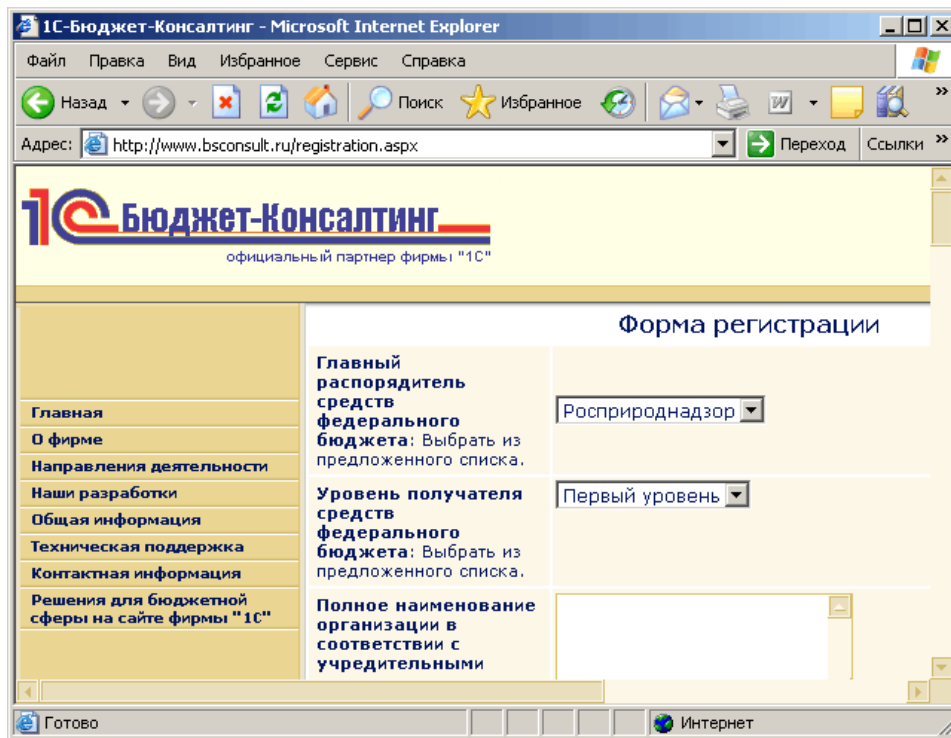
1. ПОРЯДОК РЕГИСТРАЦИИ ДЛЯ ДОСТУПА В РАЗДЕЛ ЗАРЕГИСТРИРОВАННЫХ ПОЛЬЗОВАТЕЛЕЙ

При регистрации в графе «Главный распорядитель средств федерального бюджета»
Необходимо выбрать из списка:
- Росгидромет

Для регистрации нужно зайти на страницу «Технической поддержки» и нажать на ссылку
«продолжить регистрацию» (рис. 1.)



После этого вы непосредственно переходите на страницу регистрация (рис. 2.)



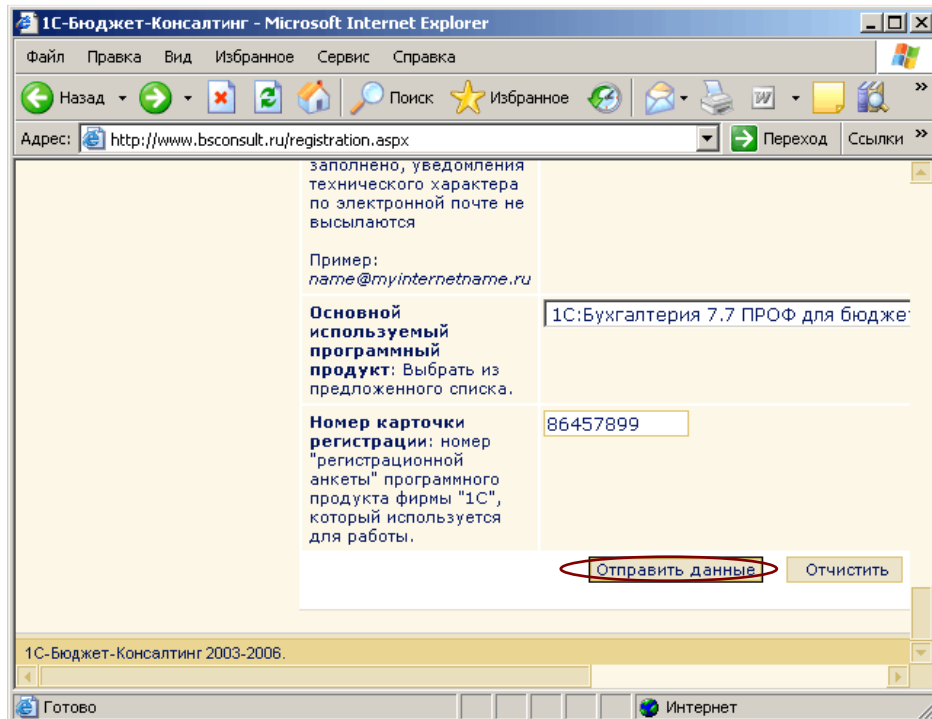
ВАЖНО!

Обращаем ваше внимание, что в «Форме регистрации» отмечены поля для обязательного заполнения.

Обязательная информация необходима для осуществления обслуживания, подготовки и рассылки бухгалтерских документов (в случае платного обслуживания), а также для оказания услуг по почтовой рассылке обновлений программ на магнитных носителях по почте.

Обращаем ваше внимание, что уровень получателя «Первый уровень» может быть только у Главного распорядителя, т.е. у самого «Федерального агентства», в остальных случаях это – второй или – третий.

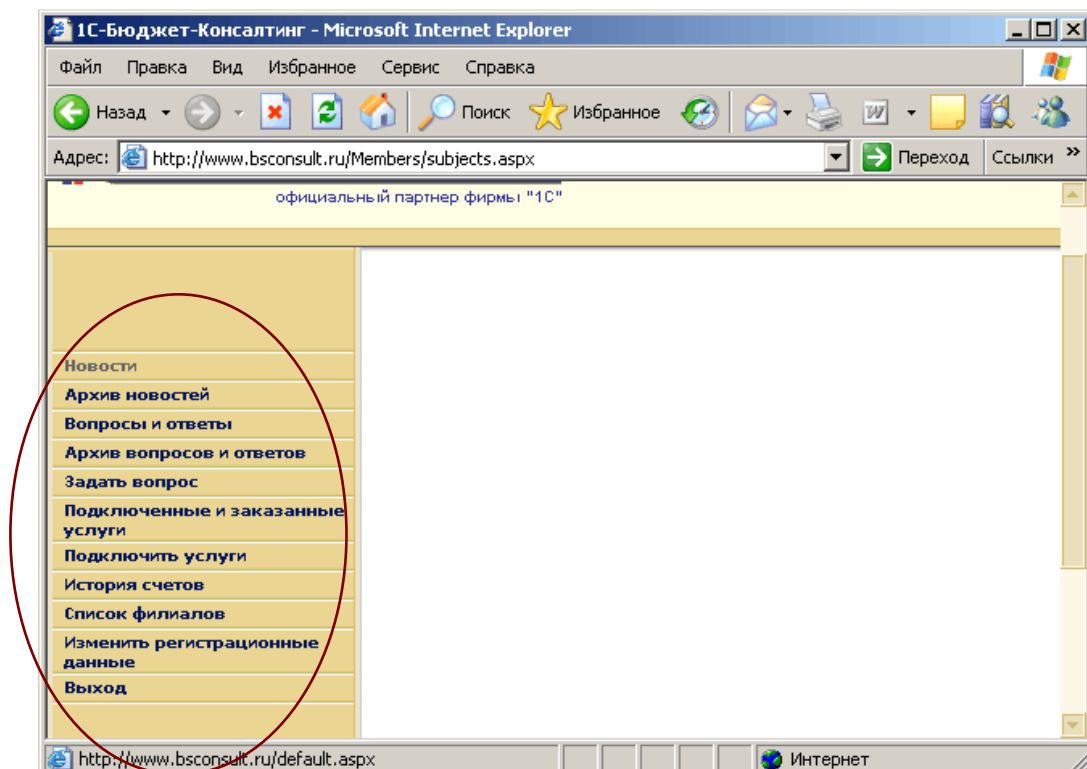
После того как все поля будут заполнены, вы производите и их отправку путем нажатия кнопки «Отправить данные» (рис. 3.)



Важно!!! Если все необходимые данные были заполнены корректно, то вы перейдете непосредственно в закрытый раздел. В противном случае вам предложат заполнить недостающие данные.

2. ПОРЯДОК РАБОТЫ С КОНТРОЛЬНОЙ ПОНЕЛЬЮ В ЗАКРЫТОМ РАЗДЕЛЕ

Описание контрольной панели (рис. 4.)



Раздел «Новости»

- в разделе новости отображаются новости и файлы.

Раздел «Архив новостей»

- служит для просмотра новостей и файлов прошлых периодов.

Раздел «Задать вопрос»

- Служит для возможности задать вопрос в электронном виде для организаций расположенный в другом часовом поясе вследствие чего не имеющие возможность дозвониться на линию поддержки.

- Для внесения изменений в данные пользователя в тех случаях, когда такие изменения не могут быть выполнены самим Заказчиком.

- Заявки обрабатываются в порядке поступления. Максимальный срок обработки запроса - 48 часов.

Раздел «Подключенные и заказанные услуги»

- служит для отображения подключенных и заказанных услуг (квартально).

Раздел «Подключить услуги»

- служит для подключения услуг по тарифным планам.

Раздел «Список филиалов»

- служит для отображения у головной организации филиалов зарегистрированных в базе пользователей.

Раздел «Изменить регистрационные данные»

- служит для изменения данных, которые были внесены при регистрации.

Раздел «Выход»

- служит для выхода из закрытого раздела.

Справочные телефоны и адреса электронной почты:

Техническая поддержка:

- тел. +7 495 739-02-16

- e-mail: svod@bsconsult.ru

Информация о заказанных/оплаченных услугах и расчетных документах:

- e-mail: svod@bsconsult.ru